

HAUT

**Wenn Haut
in Gefahr ist...**



HAUT



Aufbau der Haut



Aufgaben der Haut



Belastung der Haut



Erkrankung der Haut



Hautschutz





Unsere

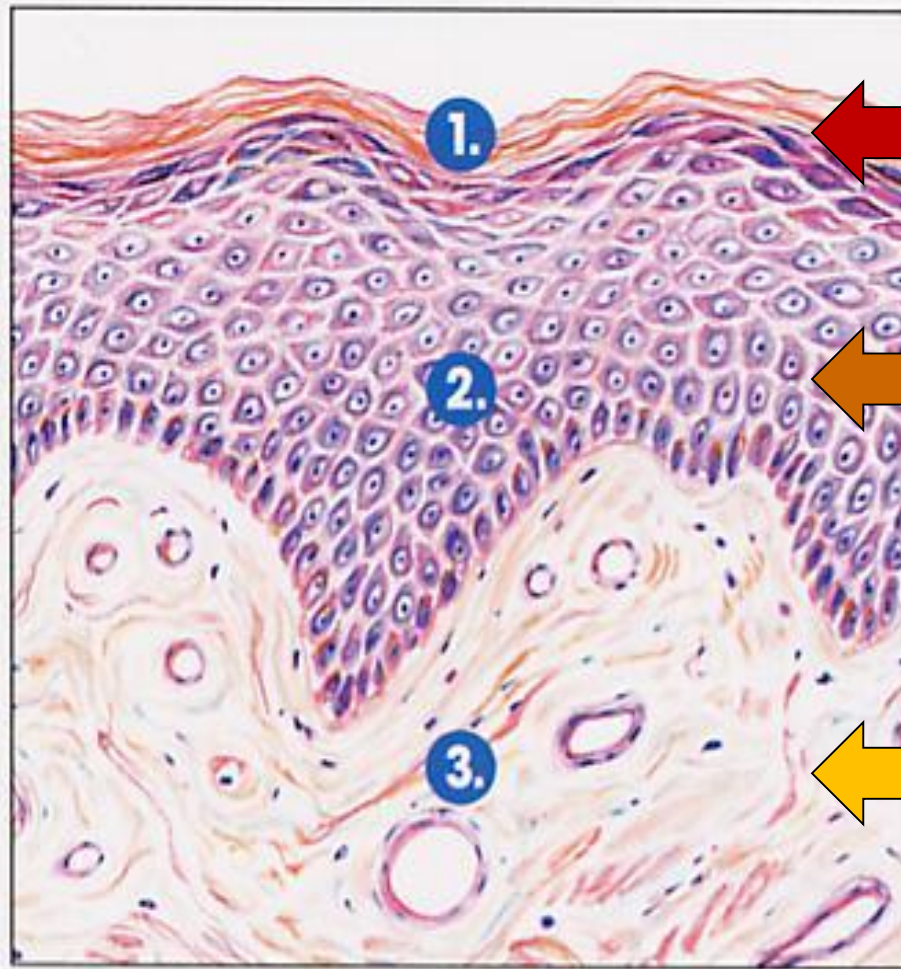
HAUT

**ist nicht nur
eine „schöne Hülle“**

**2 m² Oberfläche
ca. 15% des Körpergewichts
und somit das größte Organ**



Aufbau der Haut 1,5 bis 4 mm „dick“



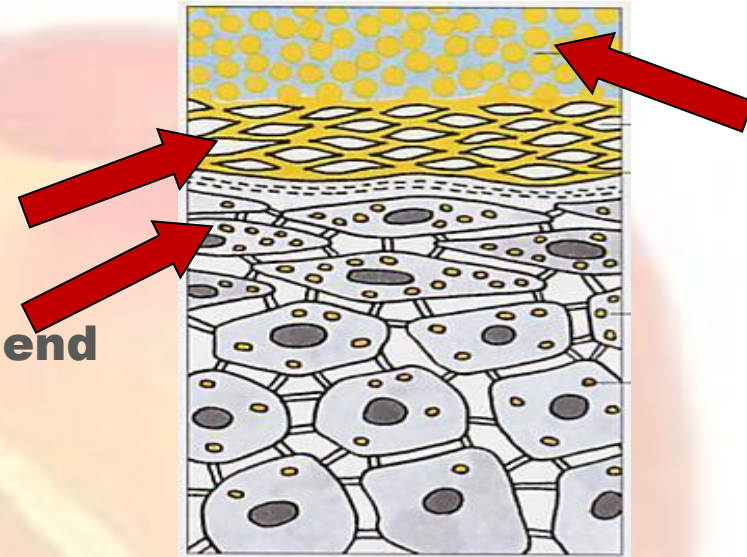
Oberhaut (Epidermis)
0,1 mm abgestorbene,
verhornte Zellen und
Keimschicht

Lederhaut (Korium)
0,1 - 0,2 mm
Talgdrüsen, Nerven
(Hitze, Kälte, Tastsinn,
Schmerzen)

Unterhaut (Subkutis)
1 - 4 mm
Bindegewebe, Fett,
Haarzellen,
Schweißdrüsen



Aufbau der Haut



Hornschicht der Oberhaut ist entscheidend als Barriere gegen äußere Einflüsse

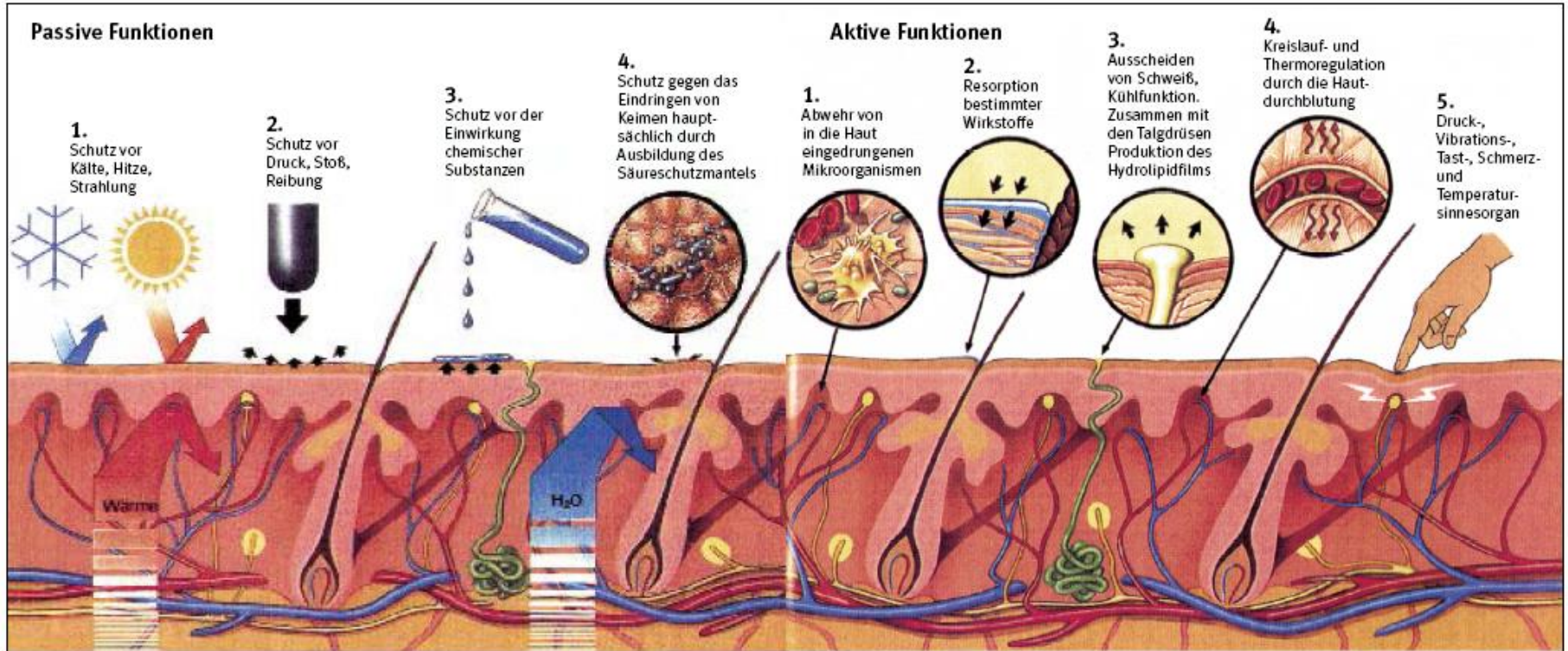
Abgestorbene, verhornte Zellen, zusammen mit Hautfetten und Wasser halten die Haut geschmeidig

Fett und Schweiß bilden den Säuremantel, pH-Wert 5 - 7

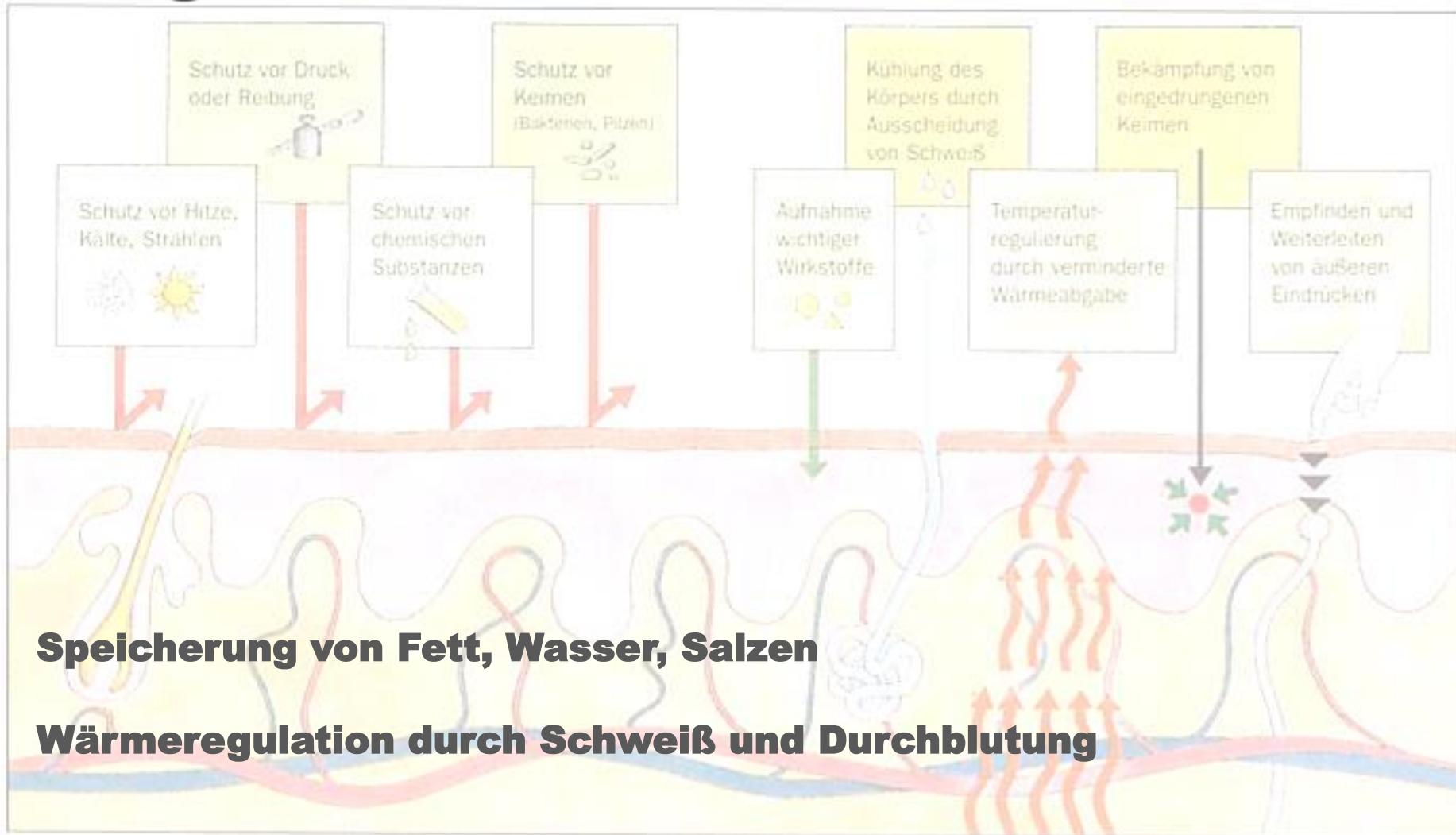
Vergleich: Meisenring / Ziegelmauer



Aufgaben der Haut



Aufgaben der Haut



Belastung der Haut

Schmutz allgemein

Stoffe aller Art , z.B. Lösemittel entfetten

**Arbeitsverfahren , z.B. mit Lappen Metall reinigen,
feuchte Hände beim Wischen**

**Fehler beim Umgang mit der Haut, z.B. zu scharfe Reinigung,
keine Pflege**



Hauterkrankungen

ca. 30 % der gemeldeten Berufskrankheiten,
zunehmende Tendenz

90% aller beruflichen Hautkrankheiten sind Ekzeme



Hauterkrankungen

Ekzeme

→ **Akut toxisch**

**Kurze Zeitspanne zwischen
Einwirkung und Hautveränderung wie Rötung, Schuppen, Blasen**



**Abhilfe auf Basis STOP Verfahren
durch Auswechseln des Stoffes,
Änderung des Arbeitsverfahrens**



Hauterkrankungen

Ekzeme

→ Toxisch degenerativ „Abnutzungsdermatose“

- Häufigstes Ekzem mit Rötung, Juckreiz, Schuppen
- durch allmähliche Erschöpfung der Hautfunktion
- früher oder später bei allen ohne Hautpflege
- Stoffe aller Art dringen vermehrt ein

Abhilfe durch regelmäßigen
Hautschutz und Hautpflege



Hauterkrankungen

Ekzeme

→ Allergisches Kontaktekzem

- Häufig
- angeborene Disposition
- Sensibilisierung über Jahre
(Nickel: Vorsicht Modeschmuck!)
- Rötung, Juckreiz, Bläschen, Krusten
- Überlagerung mit bakterieller und mykotischer Superinfektion

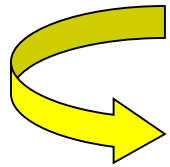


Abhilfe durch Ausschalten des Kontakts

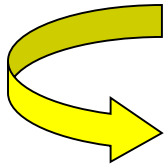


Hautschutz

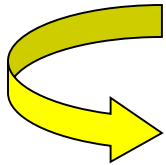
Unsere Haut ist kein
„dickes Fell“



Arbeitsverfahren



Schutzhandschuhe

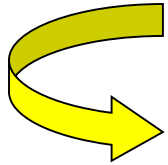


Hautschutz
vor, während und nach der Arbeit



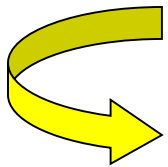
Hautschutz

Unsere Haut ist kein
„dickes Fell“



Schutzhandschuhe

ASchG geeignete persönliche Schutzausrüstung ist zur Verfügung zu stellen & muß getragen werden



Hautschutz vor, während, nach der Arbeit

PSA Verordnung §13: Hautschutz ist der systematische Schutz der Haut durch äußerlich auf die Haut aufzubringende Hautmittel (Hautschutz, Hautreinigung, Hautpflege) als persönliche Schutzausrüstung zum Schutz vor Hauterkrankungen und Hautschädigungen bei der Arbeit.



Hautschutzplan

Je nach Tätigkeit



Vor der Arbeit



Zur Reinigung

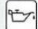







**Nach der Arbeit
zur Pflege**



Ihr Logo +
Firmenname

Hautschutzplan

	1	2	3
Hautbelastung/ Anwendungsbereich	Hautschutz Vor der Arbeit	Hautreinigung Vor und nach der Arbeit	Hautpflege Nach der Arbeit
 Öllösliche Stoffe zum Beispiel Öle, organische Lösungsmittel, nicht wasser-mischbare Kühlschmierstoffe, Schneidöle und andere ölige Substanzen	SPEZIALCREME A SPEZIALLOTION A (LIGANA® OLEO-tec)	leichte Verschmutzungen: IVRAXO® SOFT V IVRAXO® SOFT N IVRAXO® SOFT K	Handcreme: SPEZIALCREME C LIGANA® HPC
 Wasserlösliche Stoffe zum Beispiel wasser-mischbare Kühlschmierstoffe, verdünnte Säuren oder Laugen, Reinigungs- und Desinfektionsmittel sowie Zement und Kalk	SPEZIALCREME B SPEZIALLOTION B (LIGANA® AQUA-tec)	mittlere Verschmutzungen: IVRAXO® SOFT B IVRAXO® SOFT RS	Ganzkörperlotion: SPEZIALLOTION D
 Häufig wechselnde Arbeitsstoffe oder unspezifische Hautbelastungen	SPEZIALLOTION WA (LIGANA® MULTI-tec)	starke Verschmutzungen: IVRAXO® SOFT G IVRAXO® SOFT SUPER IVRAXO® SOFT HW	
 UV-Strahlung bei UV-Belastungen durch die Sonne und durch künstliche UV-Quellen z.B. beim Elektro- oder Lichtbogenschweißen	SPEZIALLOTION UV (LIGANA® UV-tec)	extreme Verschmutzungen: IVRAXO® SOFT U LIGA Hand-reinigungscreme IVRAXO® INTENSIVE	
 Starke Verschmutzungen	LIGANA® REMO-tec		
 Hauterweichung beim Tragen von Schutzkleidung, z.B. Handschuhe oder Stiefel, und bei mechanisch stark belasteter Haut	LIGA PROTECT H (LIGANA® OCCLU-tec)	stark haftende Verschmutzungen (Farben, Lacke, Bitumen u.Ä.): IVRAXO® SOFT ULTRA	

Hautschutz vor der Arbeit

Anforderungen an die Schutzmittel:

Der Arbeitsstoff darf sich nicht in der Creme lösen !

Es gibt

Wasserlösliche Stoffe

Wasserunlösliche Stoffe



Wasserunlösliche Creme

Wasserlösliche Creme



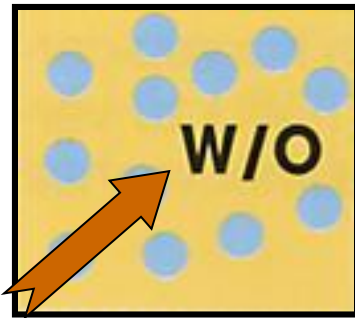
Hautschutz vor der Arbeit



Bestandteile: Fett, Wasser, Emulgator („Brücke“)

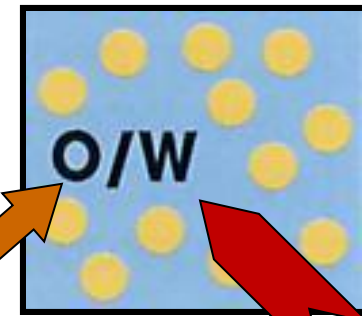


Schutzwirkung: außenliegender Hauptbestandteil



**„Wasser- in- Öl“ - Creme
gegen wasserlösliche Stoffe**

**„Öl-in-Wasser“-Creme
gegen wasserunlösliche Stoffe**

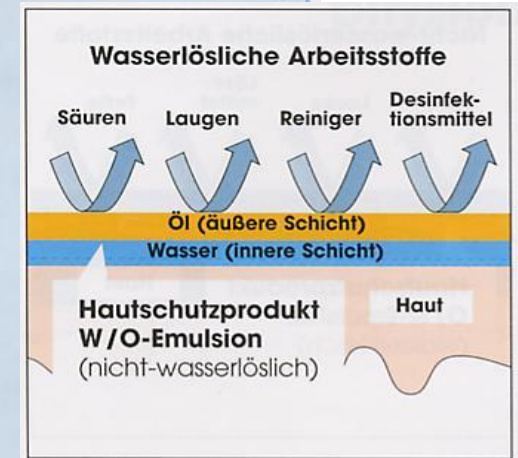


Hautschutz vor der Arbeit

Schutz vor wasserlöslichen Arbeitsstoffen

wasserlösliche bzw. mit Wasser ablösbare Arbeitsstoffe, z. B.

- Alkohole
- Desinfektionsmittel
- Laugen
- Mehle
- Reinigungsmittel
- Salze
- Säuren
- Spülmittel
- Waschmittel
- wassergemischte Kühlschmierstoffe
- wasserlösliche Farbstoffe
- wäßrige Lösemittel
- Wasser
- Zucker



Wasserlösliche Stoffe



Wasserunlösliche Creme

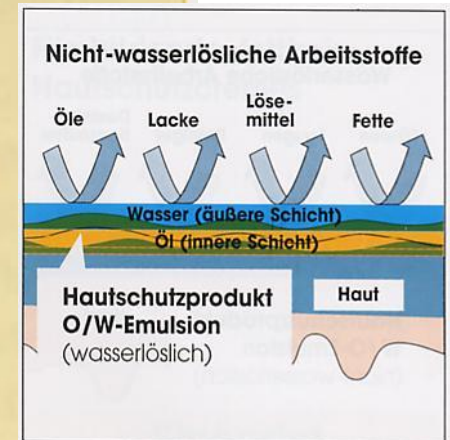


Hautschutz vor der Arbeit

Schutz vor wasserunlöslichen Arbeitsstoffen

Nicht-wasserlösliche Arbeitsstoffe, z. B.

- Altöle
- Bitumen
- Düngemittel
- Farben
- Graphit
- Harze
- Kleber
- Lacke
- Mineralöle
- nicht wassergemischte Kühlschmierstoffe
- organische Lösemittel (Benzine, Kaltreiniger...)
- Ruße
- Schneidöle
- Teer
- Wachse
- Zement



Wasserunlösliche Stoffe



Wasserlösliche Creme



Hautreinigung

Wie reinige ich meine Hände richtig?

„So viel wie nötig - so schonend wie möglich“

**Gründlich mit Reinigungsmittel
(*waschaktive Substanzen: Seife, Syndets, evtl. Reibemittel,
evtl. Lösemittel*) mit wenig Wasser**

mindestens 30 Sekunden spülen unter fließendem Wasser

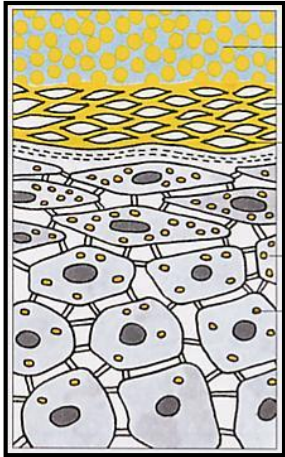
Trocknen mit Einweghandtüchern



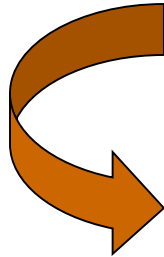
(anschließend Hautpflege)



Hautpflege



- **Auch ohne besondere Belastung**
- **Unter +8° C geringere Fettproduktion**
- **Wasser alleine entzieht Fette**



**Die Haut braucht zurück,
was ihr genommen wird**



Hautpflege

Wenn gesunde Haut in Gefahr ist.....

**Konsequente und regelmäßige Pflege bringt Erfolg
- nicht die Menge !**



BILD 1

➤ **Kleine Menge Creme auftragen
(Handrücken)**



BILD 2

✦ **Sorgfältig verteilen**



Hautpflege

Wenn gesunde Haut in Gefahr ist.....



BILD 3

 **Fingerzwischenräume und**

 **Nagelbett**

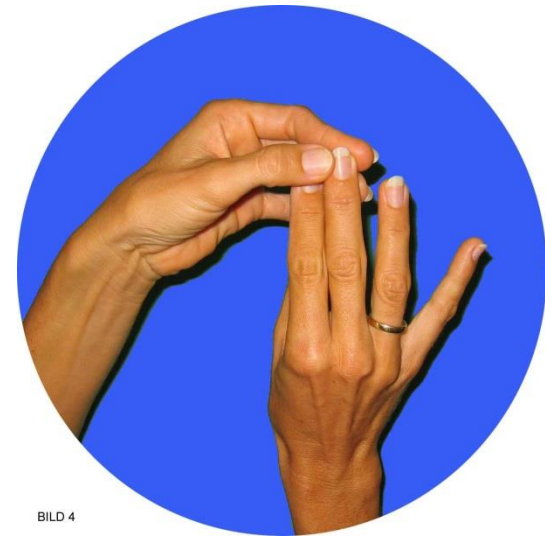
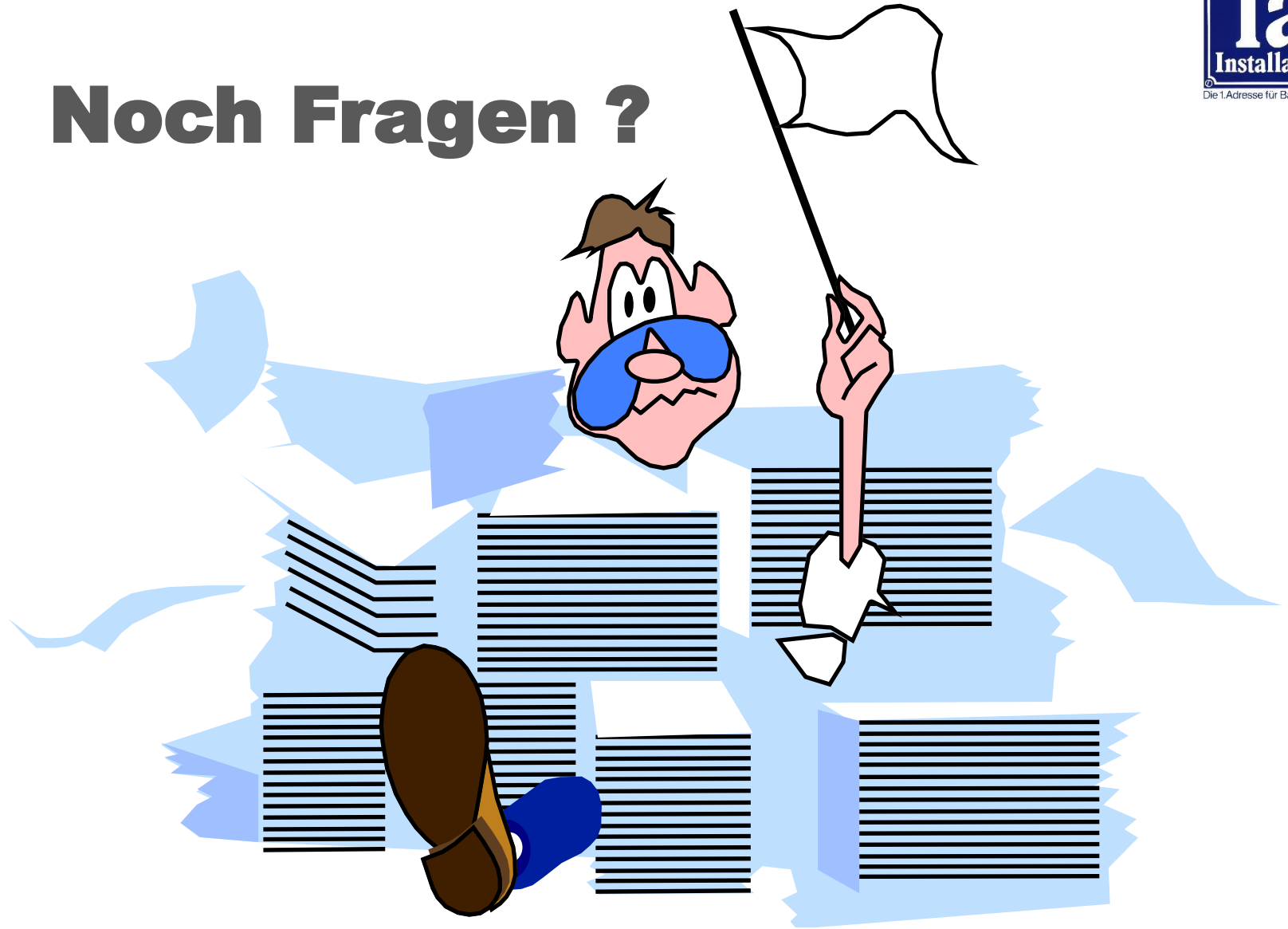


BILD 4

 **den Rest auf Handinnenflächen verteilen**



Noch Fragen ?



Haut - die wichtigsten 2m² im Leben

